

---

## Zehnder Terraline

---



---

Instrukcja montażu

---

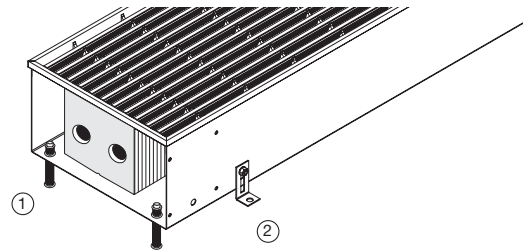
# Zehnder Terraline

## Elementy montażowe / Zakres dostawy

### Zakres dostawy grzejnika Zehnder Terraline obejmuje:

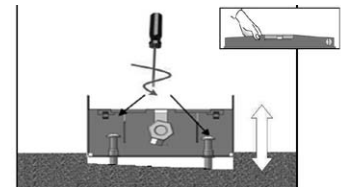
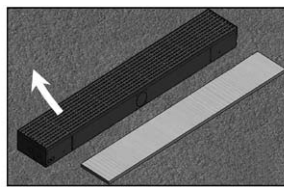
- ① Śruby regulacyjne pozwalające na regulację ustawienia wysokości wanny.
- ② Kątowniki L wraz ze śrubami mocującymi pozwalające na zamocowanie wanny do dna wylewki.

Dł. 800-2000mm = 4x kątownik L (2 szt. po każdej str.)  
 Dł. 2100mm – 4000mm = 6x kątownik L (3 szt. po każdej str.)  
 Dł. 4100mm – 4800mm = 8x kątownik L (4 szt. po każdej str.)

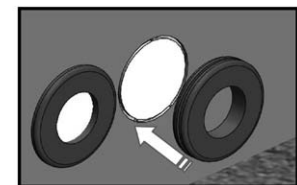
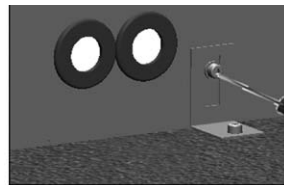


## Wskazówki montażowe

- Usunąć opakowanie.
- Wyjąć z ramy drewnianą osłonę i kratkę.
- Ustawić grzejnik i przymocować śrubami regulacyjnymi.

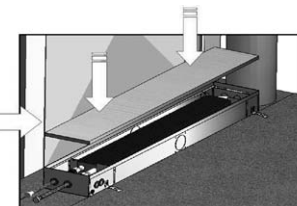
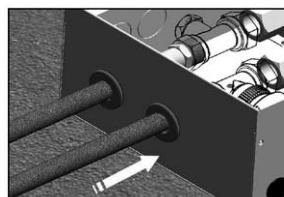


- Przymocować kątownik L do wanny i dna wylewki. Śruby do montażu kątownika w posadzce nie są objęte zakresem dostawy.



- Usunąć zaślepki wytłoczonych fabrycznie otworów na przyłącza i zamontować opcjonalne osłony krawędzi (jeśli zostały zamówione)

- Przyłączenie do wymiennika podłączeń zasilania i powrotu.



- W przypadku zastosowania elektrycznej automatyki sterującej, przeciągnąć przewód zasilający lub peszel.
- Po wypoziomowaniu wanny i montażu przyłączy włożyć do ramy osłonę montażową (deska) oraz dodatkową osłonę przed zabrudzeniami.

## Informacje ogólne

- Przy montażu w warstwie wyrównującej w celu unieruchomienia wanny w kanale należy zastosować kotwy boczne (opcjonalne do zamówienia zamiast kątowników L).
- Uwaga na zagrożenie ściśnięcia wanny przez wylewkę. Należy dodatkowo zabezpieczyć wannę tj. uszczelnić i zamontować osłonę montażową, ewentualnie zabezpieczyć w inny sposób.
- Uwaga na gorący jastrych! Należy chronić przed gorącym grzejnikiem i elementami elektrycznymi, temp. maks. 110°C.
- Montaż w przestrzeni międzypodłogowej (podwójna podłoga): należy zapewnić stabilne podłoże, zastosować obustronnie kątowniki L, aby zapobiec przesuwaniu się grzejnika. Uwaga na fugę dylatacyjną! Po zamontowaniu podłogi usunąć drewnianą osłonę montażową i włożyć kratkę do ramy.

### Zalecenie producenta:

**Producent zaleca, aby deskę zabezpieczającą grzejnik usunąć dopiero po zakończeniu wszelkich prac budowlanych i wykończeniowych przeprowadzanych w pomieszczeniu. Należy zapobiegać zabrudzeniu wnętrza grzejnika pyłem, gruzem lub innym materiałem budowlanym, ponieważ może to skutkować utratą gwarancji.**

## Planowanie

- Aby zapobiec rozprzestrzenianiu się zimnego powietrza w pomieszczeniu, grzejnik musi zajmować całą długość przeszklonego frontu.
- W przypadku montażu grzejnika kanałowego przed przeszklonymi frontami, jeśli przewidziane zostały firanki, należy zwiększyć odległość od okna, aby umożliwić swobodną konwekcję.
- Górna krawędź ramy lub krawędź wanny (gdy montowany bez ramki) jest jednocześnie górną krawędzią podłogi; do odpowiedniego ustawienia służą wewnętrzne śruby regulacyjne.
- Przy montażu grzejnika w podłodze o większej wysokości, należy zamontować pod wanną odpowiednią warstwę wyciszającą.