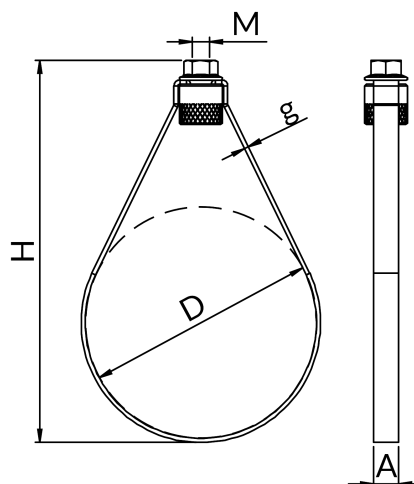


SYSTEM INSTALACJI PRZECIWPÓŻAROWEJ

Pętle tryskaczowe z FM i VdS ZPFV



- **Zabezpieczenie antykorozyjne:** ocynk galwaniczny
- **Zastosowanie:** do mocowania stałych urządzeń gaśniczych wodnych. Pętle z przyłączem M8 posiadają certyfikat VdS. Pętle z przyłączem M10, M12, M16 posiadają certyfikat VdS i FM.

| Zakres średnic D [mm] | Wymiary H [mm] | Wymiary A | Wymiary g [mm] | Przyłącze rozmiar M1 | Obciążenie dopuszczalne [kN] | Ciężar jednostkowy [kg] | Ilość w opakowaniu | Certyfikaty | Oznaczenie do zamówienia | Numer katalogowy |
|-----------------------|----------------|-----------|----------------|----------------------|------------------------------|-------------------------|--------------------|-------------|--------------------------|------------------|
| 32-36 | 83 | 12 | 1.5 | M8 | 4.5 | 0.06 | 100 | VdS | ZPV25 | 80520003300 |
| 41-45 | 87.5 | 12 | 1.5 | M8 | 4.5 | 0.062 | 100 | VdS | ZPV32 | 80520004200 |
| 47-51 | 95.5 | 12 | 1.5 | M8 | 4.5 | 0.065 | 50 | VdS | ZPV40 | 80520004800 |
| 59-63 | 110.5 | 12 | 1.5 | M8 | 4.5 | 0.071 | 50 | VdS | ZPV50 | 80520006000 |
| 32-36 | 85 | 12 | 1.5 | M10 | 4.5 | 0.078 | 100 | FM/VdS | ZPFV25 | 80530003300 |
| 41-45 | 89.5 | 12 | 1.5 | M10 | 4.5 | 0.081 | 100 | FM/VdS | ZPFV32 | 80530004200 |
| 47-51 | 97.5 | 12 | 1.5 | M10 | 4.5 | 0.084 | 50 | FM/VdS | ZPFV40 | 80530004800 |
| 59-63 | 112.5 | 15 | 1.5 | M10 | 4.5 | 0.089 | 50 | FM/VdS | ZPFV50 | 80530006000 |
| 63-67 | 132.5 | 15 | 2.5 | M10 | 6.5 | 0.15 | 50 | FM/VdS | ZPFV65 | 80530007600 |
| 78-82 | 150 | 15 | 2.5 | M10 | 6.5 | 0.166 | 25 | FM/VdS | ZPFV80 | 80530008900 |
| 98-102 | 202.5 | 15 | 2.5 | M10 | 6.5 | 0.196 | 25 | FM/VdS | ZPFV100 | 80530011000 |
| 138-142 | 231.5 | 15 | 2.5 | M12 | 6.5 | 0.253 | 20 | FM/VdS | ZPFV125 | 80531013900 |
| 168-172 | 274.5 | 15 | 2.5 | M12 | 7 | 0.286 | 20 | FM/VdS | ZPFV150 | 80530016800 |
| 219-223 | 351.5 | 25 | 2.5 | M16 | 7 | 0.0625 | 10 | FM/VdS | ZPFV200 | 80530021900 |