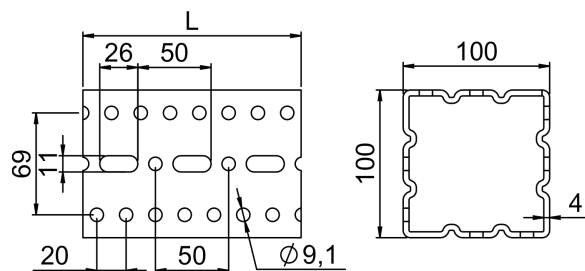
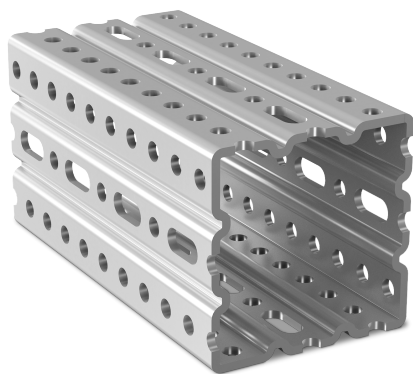


SYSTEM PROFILI CIĘŻKICH CERTA

Profil konstrukcyjny KJ



- **Zabezpieczenie antykorozyjne:** ocynk ogniowy
- **Zastosowanie:** Tworzenie belek (poziomych). Tworzenie słupów. Tworzenie różnorodnych ram i konstrukcji przestrzennych z wykorzystaniem pozostałych elementów systemowych (łączniki, stopy, konsole, klamry)
- **Sposób montażu:** Montaż elementów systemu CERTA do profilu KJ odbywa się:- dla elementów montowanych wewnątrz profilu przez otwory podłużne,- dla elementów montowanych na zewnątrz przez otwory okrągłe $\text{Ø}9,1\text{mm}$ Jeden otwór przeznaczony jest tylko dla jednej śruby samogwintującej. Ilość śrub użytych do montażu uzależniona jest od rodzaju instalowanego wyrobu. Śrubę XPCSPM10X21 dokręcać z momentem 60 Nm