

PERFEXIM

7036B

ZAWÓR BEZPIECZEŃSTWA Z ZAWOREM ZWROTNYM I SPUSTEM

2



parametry

T _{MAX}	T _{MIN}	GW wg
+95°C	+1°C	ISO228

dane techniczne

indeks	wielkość	masa [kg]	Ciśnienie nastawne	DN	d	øD	øD ₁	L	t	H	S
20-202-0150-000	½"	0,08	7,0 bar	15	G½	10,5	9	43	10	61	25,0
20-202-0200-000	¾"	0,16	7,0 bar	20	G¾	10,5	8	54	14	70	

Wymiary w mm.

materiały

KADŁUB (1): mosiądz z powłoką niklowaną

GRZYBEK ZAWORU ZWROTNEGO (2), TRZPIEŃ (10), DŹWIGNIA (11): tworzywo sztuczne

USZCZELKA ZAWORU ZWROTNEGO (3): mieszanka gumowa NBR

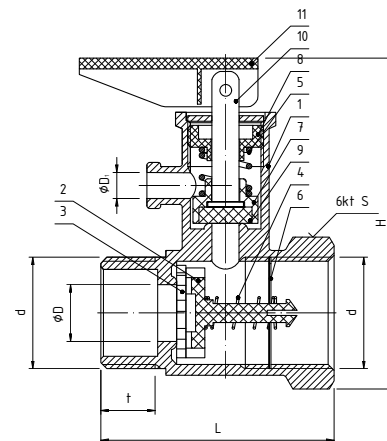
SPRĘŻYNA ZAWORU ZWROTNEGO (4) SPRĘŻYNA ZAWORU BEZPIECZEŃSTWA (5):

stal kwasoodporna

NAKRĘTKA ZABEZPIECZAJĄCA (6): stal kwasoodporna

GRZYBEK ZAWORU BEZPIECZEŃSTWA (7), NAKRĘTKA NASTAWY (8): tworzywo sztuczne

USZCZELKA ZAWORU BEZPIECZEŃSTWA (9): uszczelka gumowa - NBR



dodatkowe informacje

Zawory bezpieczeństwa z zaworem zwrotnym i spustem są przeznaczone do zabezpieczania przed nadmiernym wzrostem ciśnienia oraz utrzymywania jednego kierunku przepływu w instalacjach z elektrycznym podgrzewaczem wody o maksymalnej temperaturze roboczej +95°C. W przypadku wzrostu ciśnienia roboczego ponad dopuszczalne (pn=0,7 MPa) następuje upust cieczy poprzez króciec spustowy. Zawory bezpieczeństwa z zaworem zwrotnym muszą być montowane zgodnie z kierunkiem przepływu czynnika roboczego oznakowanego strzałką na kadłubie. Ciśnienie nastawy (otwarcia) zaworu bezpieczeństwa pn=0,7 MPa, nastawione jest fabrycznie w sposób trwały bez możliwości regulacji. Do zabezpieczenia przed przywarciem uszczelki grzybka zaworu bezpieczeństwa (9) do siedziska w kadłubie, np. pod wpływem osadzającego się kamienia należy okresowo (co 10 dni) za pomocą dźwigni (11) dokonać uniesienia grzybka (7).