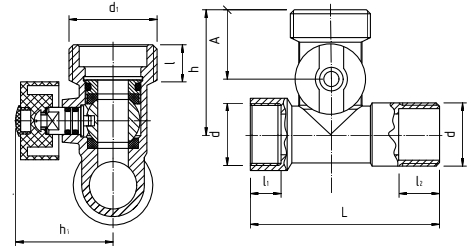


## 3026

### KUREK KULOWY TRÓJDROGOWY PODŁĄCZENIOWY KĄTOWY



#### parametry (zgodnie z wykresem p-t)

T <sub>MAX</sub>	T <sub>MIN</sub>	P <sub>MAX</sub>	GW/GZ wg
+90°C	+1°C	1,0 MPa	ISO 228

#### dane techniczne

indeks	wielkość	masa [kg]	d	d <sub>1</sub>	L	l	L <sub>1</sub>	L <sub>2</sub>	h	h <sub>1</sub>	A
02-302-1515-000	½"x½"x¾"	0,12	G½	G¾	62	10	10	9	35	30	22,5

Wymiary w mm.

#### materiały

**KORPUS, KULA:** mosiądz z powłoką chromowaną

**TRZPIEŃ, WKRĘTKA:** mosiądz

**USZCZELNIENIE KULI:** NBR

**USZCZELNIENIE TRZPIENIA:** pierścienie uszczelniające typu: „O” - NBR

**POKRĘTŁO:** tworzywo sztuczne z powłoką chromowaną

#### wykras p-t

