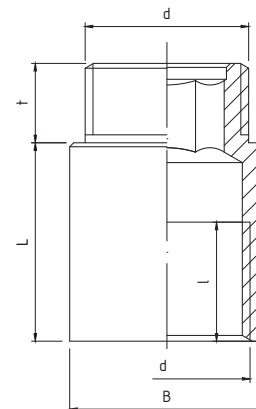


502G

PRZEDŁUŻKA MOSIĘŻNA WZ

PARAMETRY (ZGODNE Z WYKRESEM P-T)

T _{MAX}	T _{MIN}	P _{MAX}	GZ/GW wg
+180°C	-30°C	1,6 MPa	ISO 228



Wymiary w mm

DANE TECHNICZNE



indeks	wielkość	d	L	t	l	B
07-220-1510-000	½"x10	G½	10,5	10	8,0	24,5
07-220-1515-000	½"x15	G½	15,0	10	11,0	24,5
07-220-1520-000	½"x20	G½	20,0	10	15,0	24,5
07-220-1525-000	½"x25	G½	25,0	10	15,0	24,5
07-220-1530-000	½"x30	G½	30,0	10	20,0	24,5
07-220-1540-000	½"x40	G½	40,0	10	26,0	24,5
07-220-1550-000	½"x50	G½	50,0	10	26,0	24,5
07-220-1560-000	½"x60	G½	60,0	10	26,0	24,5
07-220-1580-000	½"x80	G½	80,0	10	26,0	24,5
07-220-1599-000	½"x100	G½	100,0	10	26,0	24,5
07-220-2010-000	¾"x10	G¾	10,0	10	7,5	29,8
07-220-2015-000	¾"x15	G¾	25,0	10	12,0	29,8
07-220-2020-000	¾"x20	G¾	20,0	10	17,0	29,8
07-220-2030-000	¾"x30	G¾	30,0	10	27,0	29,8
07-220-2040-000	¾"x40	G¾	40,0	10	30,0	29,8
07-220-2050-000	¾"x50	G¾	50,0	10	30,0	29,8
07-220-2510-000	1"x10	G1	11,0	12	7,2	31,0
07-220-2515-000	1"x15	G1	15,0	12	11,2	31,0
07-220-2520-000	1"x20	G1	20,0	12	16,2	31,0
07-220-2525-000	1"x25	G1	25,0	12	21,2	31,0
07-220-2530-000	1"x30	G1	30,0	12	26,2	31,0
07-220-2540-000	1"x40	G1	40,0	12	31,2	31,0
07-220-2550-000	1"x50	G1	50,0	12	40,0	31,0

MATERIAŁY

- **KORPUS, ŁĄCZNIK*, NAKRĘTKA*:** mosiądz CW617N (dla łączników chromowanych z powłoką chromowaną)
- **USZCZELKA ŁĄCZNIKA*:** pierścień uszczelniający typu „O” - NBR

* - dwuzłączki

WYKRES P-T

