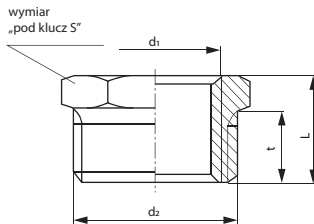


indeks	wielkość	masa (kg)	ilość M D
07-210-1510-000	3/8" x 1/2"	0,01	100/1200
07-210-1525-000	1/2" x 1"	0,06	50/400
07-210-2015-000	1/2" x 3/4"	0,03	50/600
07-210-2025-000	3/4" x 1"	0,04	50/400
07-210-2532-000	1" x 1 1/4"	0,09	20/160



mosiądz CW617N (CuZn40Pb2);

WIELKOŚĆ	d <sub>1</sub> <sup>1)</sup>	d <sub>2</sub> <sup>1)</sup>	L	t	S
3/8" x 1/2"	G3/8	G1/2	13	9	21
1/2" x 1"	G1/2	G1	17	12	33
1/2" x 3/4"	G1/2	G3/4	15	10	26
3/4" x 1"	G3/4	G1	17	12	33
1" x 1 1/4"	G1	1 1/4	20	13	42

Wymiary w mm. <sup>1)</sup>Gwinty przyłączeniowe zgodne z PN-EN ISO 228-1:2005

MAX CIŚNIENIE ROBOCZE:  
1,0 MPa (10 bar);  
MAX TEMPERATURA ROBOCZA:  
+100°C;