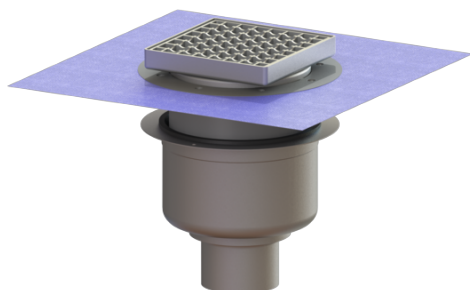


Wpust podłogowy/stropowy Ferrofix Sys 200, pion., Uszczel. płyn. mas., Kratka



Article information

Nr art.: 55400.21
GTIN: 4026092056578
Grupa Rabatowa: 03

Advantages

- Z wyjątkowo higienicznej stali nierdzewnej odpornej na wysokie obciążenia mechaniczne

Description

Wpust podłogowy/stropowy Ferrofix ze stali nierdzewnej służy do odwodnienia punktowego i jest wyposażony w wymowany syfon, uszczelkę wargową i pokrywę ochronną na czas fazy budowlanej.

Króciec odpływowy jest przystosowany do podłączenia do rur SML.

Wykonanie:

System: 200
Syfon: łącznie z
Rodzaj uszczelnienia: Uszczelnienie zespolone

Uszczelnienie na nasadzie: załączona mata uszczelniająca do przyklejenia (zmu) wg DIN 18534

Uszczelnienie na korpusie: Krawędź przyłączeniowa
Wysokość zamknięcia wodnego: 70 mm

Cechy ogólne:

Wielkość nominalna (DN): 100
Średnica zewnętrzna (DA): 110
Norma: EN 1253-1

Wymiary:

Długość: 280 mm
Szerokość: 280 mm

Zbiornik:

Liczba odpływów: 1 ST

Zbiornik / korpus podstawowy:

Materiał korpusu wpustu: Stal nierdzewna 14301
Wariant króćca: pionowy

Możliwość regulacji wysokości: Nasada teleskopowa
Możliwość regulacji wysokości: 23 - 40 mm
Nasada: regulowany w trzech wymiarach

Cechy pokrywy:

Rodzaj pokrywy: Ruszt kratowy
Materiał pokrywy: Stal nierdzewna 14301
Klasa obciążenia: L 15 (EN 1253-1)
Długość: 190 mm
Szerokość: 190 mm
Wysokość: 30 mm
Blokada: niezaryglowany

Kratka:

Długość ramy: 200 mm
Szerokość ramy: 200 mm

Materiał nasady: ABS