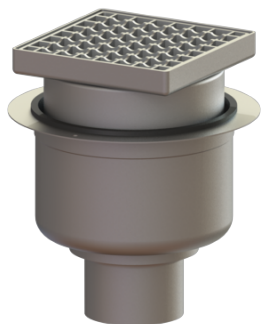


Wpust podłogowy/stropowy Ferrofix Sys 200, pionowy, Kratka



Article information

Nr art.: 55400.20
GTIN: 4026092009987
Grupa Rabatowa: 03

Advantages

- Z wyjątkowo higienicznej stali nierdzewnej odpornej na wysokie obciążenia mechaniczne

Description

Wpust podłogowy/stropowy Ferrofix ze stali nierdzewnej służy do odwodnienia punktowego i jest wyposażony w wymowany syfon, uszczelkę wargową i pokrywę ochronną na czas fazy budowlanej.

Króciec odpływowy jest przystosowany do podłączenia do rur SML.

Wykonanie:

System:	200
Syfon:	łącznie z
Uszczelnienie na nasadzie:	Krawędź przyłączeniowa
Uszczelnienie na korpusie:	Krawędź przyłączeniowa
Wysokość zamknięcia wodnego:	70 mm

Cechy ogólne:

Wielkość nominalna (DN):	100
Średnica zewnętrzna (DA):	110
Norma:	EN 1253-1

Wymiary:

Długość:	280 mm
Szerokość:	280 mm

Zbiornik:

Liczba odpływów:	1 ST
------------------	------

Zbiornik / korpus podstawowy:

Materiał korpusu wpustu: Wariant króćca:	Stal nierdzewna 14301 pionowy
Możliwość regulacji wysokości: Nasada:	Nasada teleskopowa z regulowaną wysokością

Cechy pokrywy:

Rodzaj pokrywy:	Ruszt kratowy
Materiał pokrywy:	Stal nierdzewna 14301
Klasa obciążenia:	M 125 (EN 1253-1)
Długość:	190 mm
Szerokość:	190 mm
Wysokość:	30 mm
Powierzchnia:	Zaprawiony
Blokada:	niezaryglowany

Kratka:

Długość ramy:	200 mm
Szerokość ramy:	200 mm
Kształt nasady:	Kwadratowa
Materiał nasady:	Stal nierdzewna 14301