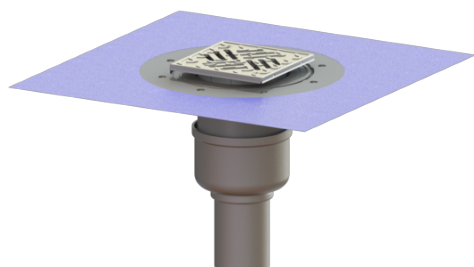


## Wpust podłogowy/stropowy Ferrofix DN 70, pionowy, Uszczel. płyn. mas., Kratka szczelinowa



### Article information

Nr art.: 54410.52  
GTIN: 4026092056301  
Grupa Rabatowa: 03

### Advantages

- Z wyjątkowo higienicznej stali nierdzewnej odpornej na wysokie obciążenia mechaniczne

### Description

Wpust podłogowy/stropowy Ferrofix ze stali nierdzewnej służy do odwodnienia punktowego i jest wyposażony w wymowany syfon ze stali nierdzewnej, uszczelkę wargową i pokrywę ochronną na czas fazy budowlanej.

Króciec odpływowy jest przystosowany do podłączenia do rur SML.

### Wykonanie:

System:	125
Syfon:	łącznie z
Rodzaj uszczelnienia:	Uszczelnienie zespolone
Uszczelnienie na nasadzie:	załączona mata uszczelniająca do przyklejenia (zmu) wg DIN 18534
Uszczelnienie na korpusie:	Krawędź przyłączeniowa
Wysokość zamknięcia wodnego:	50 mm

### Cechy ogólne:

Wielkość nominalna (DN):	70
Średnica zewnętrzna (DA):	78
Norma:	EN 1253-1

### Wymiary:

Długość:	142 mm
Szerokość:	142 mm

**Zbiornik:**

Liczba odpływów: 1 ST

**Zbiornik / korpus podstawowy:**

Materiał korpusu wpustu: Stal nierdzewna 14301  
Wariant króćca: pionowy

Możliwość regulacji wysokości: Nasada teleskopowa  
Możliwość regulacji wysokości: 10 - 18 mm  
Nasada: regulowany w trzech wymiarach

**Cechy pokrywy:**

Rodzaj pokrywy: Kratka szczelinowa  
Materiał pokrywy: Stal nierdzewna 14301  
Klasa obciążenia: L 15 (EN 1253-1)  
Długość: 138 mm  
Szerokość: 138 mm  
Powierzchnia: Stal nierdzewna powierzchnia polerowana  
Blokada: przykręcony

**Kratka:**

Długość ramy: 150 mm  
Szerokość ramy: 150 mm

Kształt nasady: Kwadratowa  
Materiał nasady: ABS