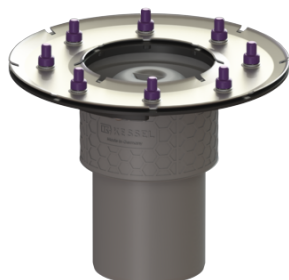


## Korpus Practicus Docisk. kołn. uszczel., DN 100, Odpływ pionowy



### Article information

Nr art.: 45219  
GTIN: 4026092033821  
Grupa Rabatowa: 01

### Advantages

- Higiena: higieniczny,
- absolutnie odporny na korozję i trwały materiał
- Ochrona przeciwpożarowa: możliwość połączenia z wkładem przeciwpożarowym Fire-Kit
- Izolacja akustyczna: doskonała ochrona przeciwdźwiękowa potwierdzona przez Instytut Fraunhofera

### Description

Korpus Practicus z tworzywa sztucznego służy w połączeniu z nasadą do odwodnienia punktowego i jest wyposażony w wymiowy syfon i pokrywę ochronną na czas fazy budowlanej.

Wpust spełnia szczególne wymagania w zakresie izolacyjności akustycznej zgodnie z pomiarami Instytutu Fraunhofera w Stuttgarcie.

Dociskowy kołnierz uszczelniający z bolcami i śrubami ze stali nierdzewnej służy do dociskania lub zgrzewania taśm bitumicznych i polimerowo-bitumicznych oraz taśm uszczelniających z tworzywa sztucznego i elastomerów. Do uszczelnień wodoszczelnych mogą być stosowane tylko sprawdzone przez producenta membrany hydroizolacyjne.

### Wykonanie:

|                              |  |
|------------------------------|--|
| System:                      | 125  |
| Syfon:                       | łącznie z  |
| Uszczelnienie na nasadzie:   | załączona mata uszczelniająca do przyklejenia (zmu) wg DIN 18534                       |
| Uszczelnienie na korpusie:   | Dociskowy kołnierz uszczelniający (odpowiedni do tworzenia uszczelnień wodoszczelnych) |
| Wysokość zamknięcia wodnego: | 50 mm  |

**Cechy ogólne:**

Wielkość nominalna (DN): 100  
Średnica zewnętrzna (DA): 110

**Wymiary:**

Wysokość: 217 mm  
Średnica: 273 mm

**Zbiornik:**

Liczba odpływów: 1 ST

**Zbiornik / korpus podstawowy:**

Materiał korpusu wpustu: PP  
Wariant króćca: pionowy