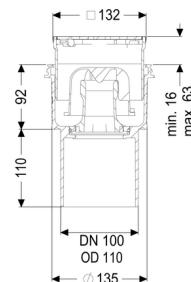


## Wpust podłogowy/stropowy Practicus DN 100, pionowy, Kratka design



### Article information

Nr art.: 45210.63  
GTIN: 4026092052839  
Grupa Rabatowa: 01

### Advantages

- Higiena: higieniczny,
- absolutnie odporny na korozję i trwały materiał
- Ochrona przeciwpożarowa: możliwość połączenia z wkładem przeciwpożarowym Fire-Kit
- Izolacja akustyczna: doskonała ochrona przeciwdźwiękowa potwierdzona przez Instytut Fraunhofer

### Description

Wpust podłogowy/stropowy Practicus z tworzywa sztucznego służy do odwodnienia punktowego i jest wyposażony w krawędź przyłączeniową oraz wyjmowany syfon, uszczelkę wargową i pokrywę ochronną na czas fazy budowlanej. Z nasadą z ABS z teleskopową regulacją wysokości.

Wpust spełnia szczególne wymagania w zakresie izolacyjności akustycznej zgodnie z pomiarami Instytutu Fraunhofer w Stuttgarcie.

Króciec odpływowy jest przystosowany do podłączenia do rur SML. Z możliwością przyłączenia do systemu wyrównania potencjałów.

### Wykonanie:

System:	125
Syfon:	łącznie z
Uszczelnienie na nasadzie:	Krawędź przyłączeniowa
Uszczelnienie na korpusie:	Krawędź przyłączeniowa

Wysokość zamknięcia wodnego: 50 mm

### Cechy ogólne:

Wielkość nominalna (DN): 100  
Średnica zewnętrzna (DA): 110  
Norma: EN 1253-1

### Wymiary:

Długość: 135 mm  
Szerokość: 135 mm  
Wybranie, długość: 180 mm  
Wybranie, szerokość: 180 mm

### Zbiornik:

Liczba odpływów: 1 ST

### Zbiornik / korpus podstawowy:

Materiał korpusu wpustu: PP  
Wariant króćca: pionowy  
Możliwość regulacji wysokości: Nasada teleskopowa  
Nasada: z regulowaną wysokością

### Cechy pokrywy:

Rodzaj pokrywy: Kratka design  
Kratka Design: Kessel  
Materiał pokrywy: Stal nierdzewna V2A  
Kolor pokrywy: srebrny  
Klasa obciążenia: L 15 (EN 1253-1)  
Długość: 120 mm  
Szerokość: 120 mm  
Wysokość: 16 mm  
Powierzchnia: Szlifowany  
Blokada: Lock & Lift

### Kratka:

Długość ramy: 132 mm  
Szerokość ramy: 132 mm  
Materiał ramy: Stal nierdzewna V2A

Kształt nasady:	Kwadratowa
Materiał nasady:	ABS
Przepustowość (l/s) z nadpiętrzeniem 20 mm:	2 l/s