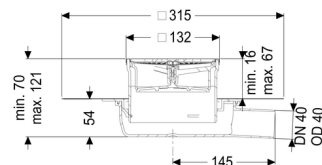
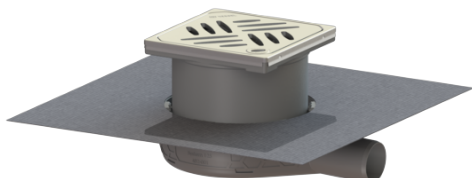


Wpust podłogowy „Der Ultraflache 54” DN 40, WaD, Kratka design, Lock&Lift, Megastop



Article information

Nr art.: 44740.66M
 GTIN: 4026092080818
 Grupa Rabatowa: 01

Advantages

- z wyjmowanym syfonem w nasadzie
- Niewielka głębokość zabudowy
- Naukowo potwierdzona izolacja akustyczna

Description

Wpust podłogowy „Der Ultraflache 54” jest przystosowany do odwodnienia podłogowego wewnątrz pomieszczeń. Wpust wykonany z tworzywa sztucznego jest wyposażony w wyjmowany syfon w nasadzie.

Wykonanie:

System:	125
Syfon:	Megastop
Rodzaj uszczelnienia:	Uszczelnienie zespolone
Zabezpieczenie przed przepływem zwrotnym:	do 0,1 bara
Otwory do wody przesiąkającej :	opcjonalny
Uszczelnienie na korpusie:	fabrycznie zamontowana mata uszczelniająca (fzmu) wg DIN 18534
Klasa wodoszczelności wg DIN 18534-1 :	W0-I
Wysokość zamknięcia wodnego:	10 mm

Cechy ogólne:

Wielkość nominalna (DN):	40
Średnica zewnętrzna (DA):	40

Wymiary:

Długość:	246 mm
Szerokość:	200 mm
Wysokość:	54 mm

Zbiornik:

Liczba odpływów:	1 ST
------------------	------

Zbiornik / korpus podstawowy:

Materiał korpusu wpustu:	ABS
Możliwość regulacji wysokości:	Nasada teleskopowa
Możliwość regulacji wysokości:	70 - 121 mm

Cechy pokrywy:

Rodzaj pokrywy:	Kratka design
Kratka Design:	Kessel
Materiał pokrywy:	Stal nierdzewna V2A
Kolor pokrywy:	srebrny
Klasa obciążenia:	L 15 (EN 1253-1)
Długość:	120 mm
Szerokość:	120 mm
Wysokość:	16 mm
Blokada:	Lock & Lift

Kratka:

Długość ramy:	132 mm
Szerokość ramy:	132 mm
Materiał ramy:	Stal nierdzewna V2A

Materiał nasady:	ABS
------------------	-----