

## ARES TEC 440-550-660-770-900

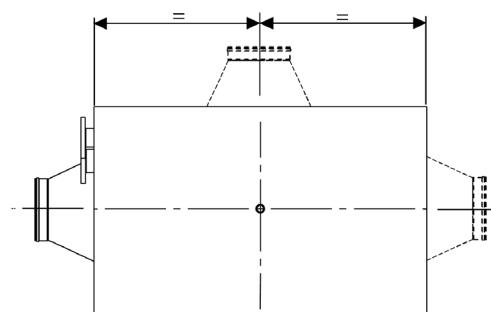
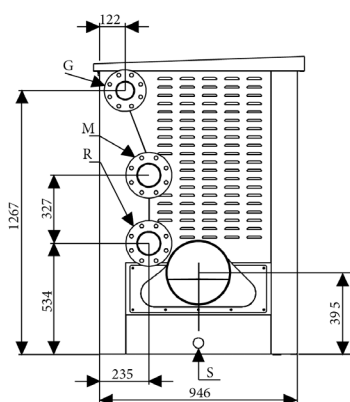
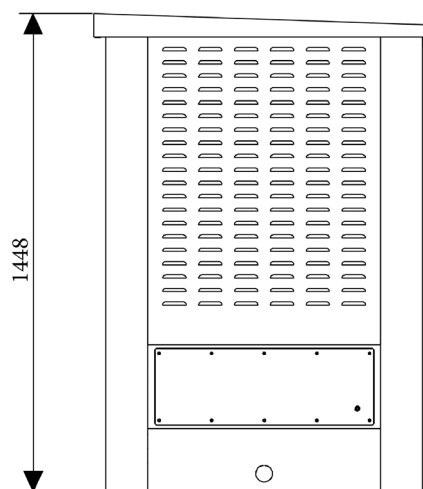
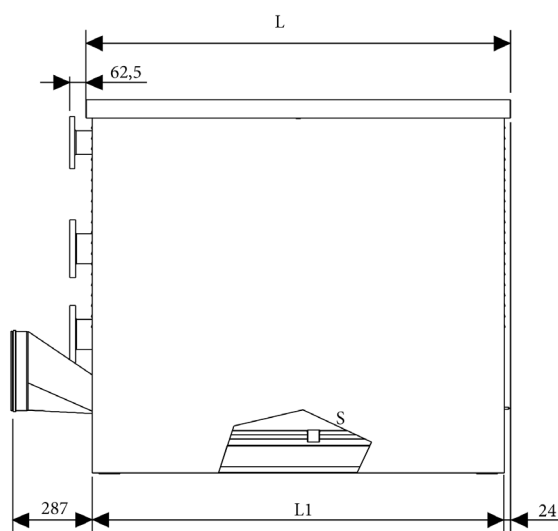
### Jednofunkcyjny, stojący kocioł kondensacyjny

- duża moc, małe gabaryty kotła
- modułowa budowa kotła pozwala na bardzo szeroki zakres pracy kotła z mocą od 22 do 900 kW
- wbudowany sterownik kotła
- sterowanie elektroniczne, sterowanie ręczne kotła
- możliwość pracy w kaskadzie
- automatyka kotła umożliwia autoadaptację pracy układu, optymalizację pracy układu, funkcja szybkiego
- wygrzewu, optymalizację pracy pompy ładującej, sterowanie przygotowaniem c. w. u.
- sterowanie czasem pracy palnika, kontrolą 2 -stref grzewczych z mieszaczem,
- autodiagnostyka
- podłączenie hydrauliczne kotła z lewej strony

#### Dane techniczne

	J. m.	440	550	660	770	900
Moc kotła minimalna ( Tz-50°C / Tp-30°C)	kW	23,94	23,94	23,94	23,94	23,94
Moc kotła nominalna ( Tz-50°C / Tp-30°C)	kW	445,39	557,82	670,03	783,22	900,27
Moc kotła minimalna ( Tz-80°C / Tp-60°C)	kW	20,57	20,57	20,57	20,57	20,57
Moc kotła nominalna ( Tz-80°C / Tp-60°C)	kW	424,27	530,33	636,40	742,47	848,53
Sprawność kotła przy mocy min. ( Tz-50°C / Tp-30°C)	%	108,8	108,8	108,8	108,8	108,8
Sprawność kotła przy mocy nom. ( Tz-50°C / Tp-30°C)	%	103,1	103,1	103,4	103,6	104,2
Sprawność kotła przy mocy min. ( Tz-80°C / Tp-60°C)	%	93,5	93,5	93,5	93,5	93,5
Sprawność kotła przy mocy nom. ( Tz-80°C / Tp-60°C)	%	98,21	98,21	98,21	98,21	98,21
Klasa efektywności energetycznej wg 92/42 CEE	-	★★★★				
Robocze ciśnienie minimalne	bar	0,5	0,5	0,5	0,5	0,5
Robocze ciśnienie maksymalne	bar	6	6	6	6	6
Waga pustego kotła	kg	585	643	707	806	858
Pojemność wodna kotła	l	73	88	103	118	133
Zużycie gazu przy mocy min.	m <sup>3</sup> /h	2,33	2,33	2,33	2,33	2,33
Zużycie gazu przy mocy nom.	m <sup>3</sup> /h	53,13	66,41	79,69	92,97	106,25
Minimalny przepływ czynnika grzewczego przy ΔT -20°C	l/h	18243,5	22804,4	27365,2	31926,1	36487
Klasa NOx	-	5	5	5	5	5
NOx ważona	mg / kWh	47	47	47	47	47
Strumień masowy spalin	kg/h	706	882,5	1059,1	1235,6	1412,1
Zasilanie	V / Hz	230÷250 / 50				
Maksymalny pobór mocy	W	626	783	940	1096	1252
Stopień ochrony elektrycznej	IP	X5D	X5D	X5D	X5D	X5D

## Wymiary



ARES Tec		440	550	660	770	900
Ilość modułów						
Wysokość	mm	1448	1448	1448	1448	1448
Szerokość "L"	mm	1087	1355	1355	1623	1623
Szerokość "L1"	mm	1039	1307	1307	1575	1575
Głębokość "P"	mm	946	946	946	946	946
Głębokość "P1"	mm	705	705	705	705	705
Przyłącze gazu G	mm (cal)	80 (3)	80 (3)	80 (3)	80 (3)	80 (3)
Zasilanie instalacji M	mm (cal)	100 (4)	100 (4)	100 (4)	100 (4)	100 (4)
Powrót instalacji R	mm (cal)	100 (4)	100 (4)	100 (4)	100 (4)	100 (4)
Wyjście spalin	Ø mm	250	250	300	300	300
Odprowadzenie kondensatu	mm	40	40	40	40	40