

PL

UWAGA: Montaż, konserwacja i demontaż zaworów powinny być wykonywane jedynie przez wykwalifikowany personel.

Główne dane:

- Mosiężne reduktory ciśnienia z mosiężną membraną
- Do instalacji wodnych, dla wody o maks. temperaturze 80°C
- Maksymalne ciśnienie pracy: 15 bar
- Regulowane ciśnienie wylotowe 1-4 bar
- Mosiężna membrana
- Przytaczka GW ISO 228/1
- Dostępne w wersji z przyłączem manometru na wycisze: 1/4"
- Dostępne w wersji z niklowaną powierzchnią

Reduktory ciśnienia MINIBRASS w zupełności zapewniają bieżący nadzór i kontrolę ciśnienia w instalacjach wodnych lub urzędziach tego wymagających. Dla optymalnej i długotrwałej pracy całej instalacji proszę stosować się do zawartych tu instrukcji.

Przed rozpoczęciem montażu należy wyciszyć i przepłukać rurociągi usuwając z nich ew. zanieczyszczenia stałe.

W trakcie montażu proszę pamiętać o dozwolonym kierunku przepływu cieczy - zgodnie ze strzałkami na reduktorze.

Reduktor ciśnienia może pracować w pozycji pionowej, poziomej, również w pozycji odwróconej.

Reduktory proszę montować w pewnej odległości od pojemnościowych podgrzewaczy wody. Sukcesywne podgrzewanie wody powoduje wzrost jej objętości co w konsekwencji prowadzi do wzrostu ciśnienia po stronie wylotowej z reduktora i zaktóza jego pracy. W przypadkach gdy reduktor pracuje w instalacji z pojemnościowym podgrzewaniem wody zaleca się bezwzględnie zainstalowanie odpowiednio dobranego i ustawionego naczynia wzbiorczego w układzie wodnym (na odcinku pomiędzy reduktorem i podgrzewaczem).

Każdy reduktor jest fabrycznie nastawiony na 3 bar ciśnienia wylotowego. Po zakończeniu montażu można tę nastawę zmienić w zależności od potrzeb instalacji.

Zmiana nastawy: zdemontować plastikową nakrętkę i płaskim śrubokrętem obrócić śrubę regulacyjną jak pokazano na zdjęciach poniżej. Obróty śruby w kierunku zgodnym z ruchem wskazówek zegara zwiększają ciśnienie wylotowe, obróty w kierunku odwrotnym - zmniejszają.

Regulację ciśnienia należy wykonywać przy instalacji wytłaczanej z użycia (tylko na czas zmiany nastawy). Po zakończeniu regulacji nakrętkę plastikową należy zamontować ponownie.

Model z przyłączem manometru 1/4": przytaczka jest usytuowana w dolnej nakrętkie zaślepiającej. Po usunięciu zaślepki i zamontowaniu manometru będzie on pokazywał ciśnienie wylotowe za reduktorem.

CZ

POZNÁMKA: Instalace, údržba a demontáž regulátoru by měla být prováděna pouze kvalifikovanou osobou.

Technická data:

- Regulátor tlaku s mosaznou membránou.
- Určeno pro vodu s maximální teplotou 80°C
- Maximální provozní tlak: 15 bar
- Nastavitelný výstupní tlak: 1-4 bar
- Připojení GW ISO 228/1
- K dispozici s tlakoměrem na výstupní připojení: 1/4"
- K dispozici také v provedení s niklovaným povrchem

Regulátor tlaku MINIBRASS plně zajišťuje průběžný dohled a kontrolu tlaku v systému zásobování vodou. Pro optimální a dlouhodobou činnost celého zařízení postupujte podle pokynů v této příručce. Před montáží vyčistěte a propláchněte potrubí a případně odstraňte nečistoty. Během instalace dbejte prosím na dovolený směr proudění tekutiny - podle šipek na regulátoru. Regulátor tlaku může pracovat ve svislé poloze, horizontálně i v obrácené poloze. Nemontujte regulátor do blízkosti ohříváče vody. Postupný ohrev vody má za následek zvětšení jejího objemu a následně vede ke zvýšení tlaku na výstupní straně regulátoru, a tak může být ohrožena i jeho správná činnost. V případě instalace ohříváče vody je třeba na jeho vstup nainstalovat zpětný ventil s regulátorem, nebo expanzní nádobu.

Každý regulátor je nastaven na 3 bar - výstupní tlak. Po instalaci je možné toto nastavení změnit podle potřeby.

Změna nastavení výstupního tlaku: Odstraňte plastovou krytku a plochým šroubovákem otáčejte nastavovacím šroubem tak, jak je znázorněno na obrázcích níže. Otáčením šroubu ve směru hodinových ručiček se zvyšuje výstupní tlak, otáčením v opačném směru se tlak snižuje. Po požadované změně našroubujte zpět plastovou krytku. Model s připojením manometru 1/4": Připojení se nachází ve spodní části. Po odstranění krytu a instalaci měřidla ukáže následný výstupní tlak.

SK

POZNÁMKA: Inštalácia, údržba a demontáž regulátora by mala byť vykonávaná len kvalifikovanou osobou.

Technické údaje:

- Regulátor tlaku s mosadznou membránou
- Určené pre vodu s maximálnou teplotou 80°C
- Maximálny prevádzkový tlak: 15 bar
- Nastaviteľný výstupný tlak: 1-4 bar
- Pripojenie GW ISO 228/1
- K dispozícii s tlakomerom na výstupné pripojenie: 1/4"

- K dispozici aj v prevedení s poniklovaným povrchom

Regulátor tlaku MINIBRASS plne zabezpečuje priebežný dohľad a kontrolu tlaku v systéme zásobovania vodou. Pre optimálnu a dlhodobú činnosť celého zariadenia postupujte podľa pokynov v tejto príručke. Pred montážou vyčistite a prepláchnite potrubie a prípadne odstráňte nečistoty. Počas inštalácie dbejte prosím na dovolený smer prúdenia tekutín - podľa šípok na regulátore. Regulátor tlaku môže pracovať vo zvislej polohe, horizontálnej aj v obrátenej polohe. Nemontujte regulátor do blízkosti ohrieváča vody. Postupný ohrev vody má za následok zväčšenie jej objemu a následne vedie k zvýšeniu tlaku na výstupnej strane regulátora, a tak môže byť ohrozená jeho správna činnosť. V prípade inštalácie ohrieváča vody je potrebné na jeho vstup nainštalovať spätný ventil s regulátorom alebo expanznú nádobu.

Každý regulátor je nastavený na 3 bar - výstupný tlak. Po inštalácii je možné toto nastavenie zmeniť podľa potreby.

Zmena nastavenia výstupného tlaku: Odstráňte plastovú krytku a plochým skrutkovačom otáčajte nastavovaciu skrutku tak, ako je znázornené na obrázkoch nižšie. Otáčaním skrutky v smere hodinových ručičiek sa zvyšuje výstupný tlak, otáčaním v opačnom smere sa tlak znižuje. Po požadovanej zmene naskrutkujte späť plastovú krytku. Model s pripojením manometra 1/4": Pripojenie sa nachádza v spodnej časti. Po odstránení krytu a inštalácii, meradlo ukáže následný výstupný tlak.

EN

NOTE: Installation, maintenance and dismantling of valves must be performed only by qualified personnel.

Basic data:

- Brass pressure reducer with a brass membrane
- For water systems for water of maximum temperature of 80°C
- Maximum working pressure: 15 bar
- Adjusted outlet pressure 1-4 bar
- Brass membrane
- ISO 228/1 female thread connectors
- Available with an outlet manometer connection: 1/4"
- Available as a variant with nickel plated surface

MINIBRASS pressure reducers provide full supervision and control of pressure in water systems or in devices which require it. For optimal and long-lasting operation of the entire system please follow the instructions.

Before installation, pipelines should be cleaned and flushed to remove any solid impurities. During installation please bear in mind the allowed direction of liquid flow - in accordance with arrows on the reducer.

Pressure reducers may work in a vertical, horizontal or flipped-over position.

Reducers should be installed at a distance from water heaters. Gradual water heating causes an increase in its volume, which, in turn, leads to a pressure increase on the outlet side of the reducer and disturbs its operation. In the cases where the reducer works in systems with capacitive water heating it is recommended to install an appropriately selected and set pressure vessel in the water system (between the reducer and the heater).

Every reducer is set by default to outlet pressure of 3 bar. After installation the setting may be changed to fit the requirements of the system. Changing the setting: remove the plastic nut and turn the adjusting screw using a flat screwdriver as shown in the photographs below. Turning the screw clockwise increases outlet pressure and turning it counterclockwise decreases it. The pressure adjustment should be with the system out of operation (only for the time of setting). After the adjustment the plastic nut should be fitted back. Model with manometer connection 1/4": the connector is located in the lower plugging nut. After removing the plug and installing a manometer it will show outlet pressure past the reducer.

RO

NOTA: instalarea, intretinerea si demontarea vor fi efectuate de personal autorizat.

Date tehnice:

- Reductor de presiune din alama cu membrana din alama
- Pentru sisteme cu apa cu temperatura maxima a apei de 80°C
- Presiunea maxima de lucru: 15 bar
- Presiunea de iesire reglabila 1-4 bar
- Membrana de alama
- Recordare: ISO 228/1 mufa mama
- Disponibil cu iesire pt manometru: 1/4"
- Disponibil ca varianta cu suprafata nichelata

Reductoarele de presiune MINIBRASS asigura supravegherea si controlul presiunii in sistemele de apa sau in dispozitivele care o necesita. Pentru o functionare optima si de durata a intregului sistem va rugam sa urmati instructiunile.

Inainte de instalare, conductele trebuie curatate si spalate pentru a indeparta orice impuritati solide. In timpul instalarii luati in considerare directia permisa a fluxului de lichid - in conformitate cu sagetile de pe reductor.

Reductoarele de presiune pot lucra in pozitii verticale, horizontala sau rasturnate.

Reductoarele trebuie sa fie instalate la distanta de incalzitoarele de apa. Incalzirea progresiva a apei determina o crestere a volumului sau, care, la randul sau, duce la o crestere a presiunii pe partea de iesire a reductorului si perturba functionarea acestuia. In cazurile in care re-

ducturilor functionează în sisteme de încălzire cu acumulare a apei, este recomandată să instalați un vas de expansiune corespunzător în sistem (într-un reductor și boiler).

Fiecare reductor este setat implicit la o presiune de ieșire de 3 bari. După instalare, setarea poate fi modificată pentru a se potrivi cu cerințele din sistem.

Schimbarea setării: scoateți piulița de plastic și rotiți urubul de reglare cu o șurubelniță plată după cum se arată în fotografiile de mai jos. Rotiți șurubul în sens orar crește presiunea de ieșire și rotindu-l în sens antiorar scade.

Reglarea presiunii se face cu sistemul oprit (numai pentru momentul instalării). După ajustare, piulița de plastic trebuie montată din nou.

Recordare pt model cu manometru 1/4": recordul se face în partea de jos unde este piulița. După scoaterea piuliței și instalarea unui manometru se va afișa presiunea de ieșire de după reductor

на определенном расстоянии от ёмкостных подогревателей воды. Последовательное подогревание воды приводит к росту её объёма, что в результате ведёт к росту давления с выпускной стороны из редуктора и создают помехи в его работе. В случаях, когда редуктор работает в установке с ёмкостным подогревателем воды настоятельно рекомендуется установить соответственно подобранный и установленный расширительный бак в водной системе (на отрезке между редуктором подогревателем).

Каждый редуктор фабрично настроен на 3 бар выпускного давления. По окончании монтажа эту настройку можно изменить в зависимости от потребностей установки.

Изменение настроек: отвинтите пластмассовую гайку и плоской отверткой поверните регулировочный винт, как показано на снимках ниже. Обороты винта по часовой стрелке увеличивают выпускное давление, в обратном направлении – уменьшают.

Регулировку давления следует проводить при выключенной установке – выведенной из эксплуатации (только на время изменения настроек). По окончании регулировки пластмассовую гайку следует установить на место. Модель с вводом манометра 1/4": ввод находится в нижней гайке-заглушке. После устранения заглушки и установки манометра он будет показывать выпускное давление за редуктором.

HU

FIGYLEM: A szelepek beépítését, karbantartását és eltávolítását kizárólag megfelelő képesséssel rendelkező szakember végezheti.

Műszaki adatok:

- Sárgaréz nyomáscsökkentő szelep sárgaréz membránnal
- Vízvezetékhez, maximális víz-hőmérséklet 80°C
- Max. üzemi nyomás: 15 bar
- Kimeneti nyomás szabályozása 1-4 bar
- Sárgaréz membrán
- GW ISO 228/1 csatlakozók
- Kapható kimeneti manométeres csatlakozással is: 1/4"
- Kapható nikkelzetett bevonattal

A MINIBRASS nyomáscsökkentők a szerelvényekben és a berendezésekben lévő nyomás folyamatok ellenőrzésére és szabályozására szolgálnak. A szerelvények és a készülékek optimális működéséhez és hosszú élettartamához, kérjük, tart-

sa be az itt megadott előírások. A szelep beépítése előtt tisztítsa meg és öblítsa át a szerelvényeket, hogy eltávolítsa az ott található esetleges leülepedett szennyeződések. Beépítéskor ügyeljen a víz áramlási irányára, ezt a nyomáscsökkentőn a nyílak jelölik.

A nyomáscsökkentő függőleges, vízszintes és megfordított állapotban is be lehet építeni.

A nyomáscsökkentő megfelelő távolságra helyezze a tárolós vízmelegítő berendezésektől. A víz folyamatos melegítése térfogat-növekedéssel jár, ami a nyomáscsökkentőből kiáramló víz nyomásának növelését okozza és ezáltal zavarja a nyomáscsökkentő működését.

Amennyiben a nyomáscsökkentőnek a hálózatban egy tárolós vízmelegítővel kell együtt működnie, ajánlott egy megfelelő méretű és helyzetű táglusírt tartály beépítése a vízvezetékrendszerbe (a nyomáscsökkentő és a vízmelegítő közötti szakaszon).

Minden egyes nyomáscsökkentő kimeneti nyomás 3 bar a gyári beállítás szerint. A beépítés után ezt az értéket igény szerint változtatható. A beállítások módosítása: vegye le a műanyag kupakot és az ábrán látható módon egy lapos csavarhúzó segítségével fordítsa el a szabályozó csavart. A csavar áramutató járásával megegyező irányban történő elfordítása növeli a kimeneti nyomást, a csavart ellentétes irányba forgatva csökkentheti a nyomást.

A nyomás beállítását elzárt vízvezetékrendszer mellett kell végezni (léleg a vizet csak a nyomás beállításának idejére elzárni). A kívánt nyomás beállítását után helyezze vissza a műanyag kupakot.

1/4" manométeres csatlakozással lévő modell: a csatlakozás az alsó zárókupakban található. A kupak eltávolítása és a manométer felszerelése után a nyomásjelző a nyomáscsökkentő kimeneti nyomását mutatja majd.

BG

ЗАБЕЛЕЖКА: монтаж, поддръжка и демонтаж на клапана трябва да се извършва само от квалифициран персонал.

Основни данни:

- Месингов редуктор на налягането с месингова мембрана
- За водни системи с максимална температура на водата от 80°C
- Максимално работно налягане: 15 бара
- Коригиране на изходящо налягане: 1-4 бара

- Месингова мембрана
- ISO 228/1 мъжки конектори
- Предлага се с връзка излаз за манометър: 1/4"
- Предлага се като вариант с никелирана повърхност

MINIBRASS редуктори на налягането осигуряват пылен контрол и контрол на налягането във водните системи или в устройствата, които го изискват. За оптимална и дълготрайна експлоатация на цялата система, моля следвайте инструкциите. Преди монтаж, трябва проводите трябва да се почиства и промият за отстраняване на всякакви твърди примеси. По време на инсталцията, моля да се има предвид позволената посоката на потока на течността – в съответствие със стрелките на редуктора.

Редукторите на налягането могат да работят във вертикално, хоризонтално или обрната позиция. Редукторите трябва да се монтират на разстояние от бойлерите. Постепенно затопляне на вода води до увеличаване на обема и, което, от своя страна, води до увеличаване на налягането на изходящата страна на редуктора и смущава работата му. В случаите, когато и да намали, работи в системи с капацитивен бойлер се препоръчва да се инсталира на подходящо избран и определен съд под налягане във водната система (между редуктора и бойлера).

Всички редуктор е настроен по подразбиране за изходящо налягане от 3 бара. След инсталация настройката може да бъде променена, за да се покрият изискванията на системата.

Промяна на настройката: отстранете пластмасовата гайка и завъртете винта за регулиране с помощта на плоска отвертка, както е показано на снимките по-долу. Завъртайки винта по часовниковата стрелка се увеличава налягането, а при въртене обратно на часовниковата стрелка се намалява.

Регулирането на налягането трябва да бъде при система извън експлоатация (само за времето на настройка). След корекцията пластмасовата гайка трябва да се монтира обратно. Модел с манометър свързване 1/4": конектора се намира в долната част при тапатайка. След изваждане на тапата и инсталиране на манометъра той ще покаже налягането на изхода след редуктора.

RU

ВНИМАНИЕ: монтаж, уход и демонтаж редукторов может выполнять только квалифицированный персонал.

Основные данные:

- Латунные редукторы давления с латунной мембраной
- Для водных установок для воды с макс. температурой 80°C
- Максимальное рабочее давление: 15 бар
- Регулируемое выпускное давление 1-4 бар
- Латунная мембрана
- Вводы GW ISO 228/1
- Доступны в варианте с вводом манометра на выходе: 1/4"
- Доступны в варианте с никелированной поверхностью

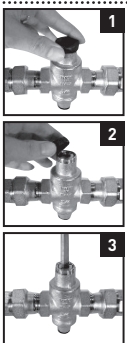
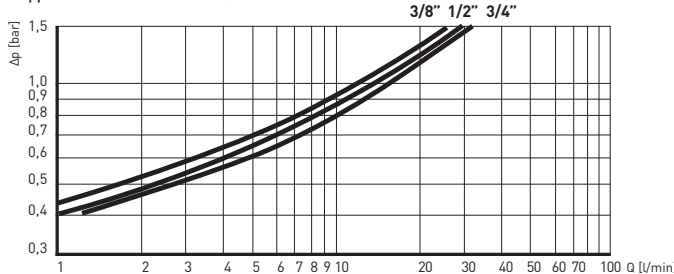
Редукторы давления MINIBRASS полностью обеспечивают текущий надзор и контроль давления в установках которые этого требуют. Для оптимальной и долгой работы всей установки выполняйте приведенные ту инструкции.

Перед началом монтажа очистите и промойте трубопроводы, удаляя из них возможные твёрдые загрязнения. По ходу монтажа не забывайте о разрешенном направлении течения жидкости – согласно стрелкам на редукторе.

Редуктор давления может работать в вертикальном и горизонтальном положении, также перевернутым.

Просим устанавливать редукторы

СЪВЪРЪЖАВАНЕ НА НАЛЯГАНЕТО • HYDRAULIC CHARACTERISTIKA • HYDRAULIC CHARACTERISTIC • HYDRAULIC CHARACTERISTIK • HYDRAULIC CHARACTERISTICS • HYDRAULIKUS JELLEMZÖK • ХИДРАВЛИЧНИ ХАРАКТЕРИСТИКИ



Dystrybutor: FERRO S.A. ul. Przemysłowa 7, 32-050 Skawina, PL www.ferro.pl

Distributor: NOVASERVIS spol. s r.o. Merhautova 208, Brno, CZ www.novaservis.cz

Distributor: NOVASERVIS FERRO GROUP SRL tel. +40264522524, Cluj-Napoca, RO www.ferro.ro

Forgalmazó: FERRO HUNGARY Kft. 1117 Budapest, Budafoki út 209, HU www.ferrohungary.hu

Дистрибутор: НОВАСЕРВИЗ ФЕРРО БЪЛГАРИЯ ЕООД Пловдив 4023 ул. Съединение 19, ет. 2, офис 40, BG www.novaservis.bg