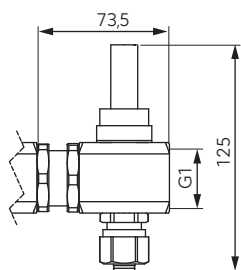


ZESTAWY PRZEDŁUŻAJĄCE DO ROZDZIELACZY 1"

- precyzyjne i solidne wykonanie
- wysoka jakość użytych materiałów

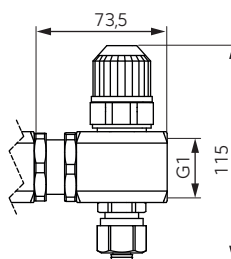
FERRO®



N-RKPP-EXT

Zestaw przedłużający 1" do rozdzielacza, z przepływomierzem

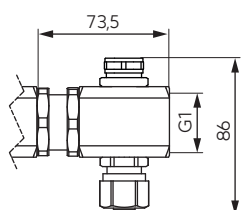
- przepływomierz do regulacji przepływów na belce zasilającej, zakres 0-5 l/min
- nypel G1/2 ze złączką do rury wielowarstwowej 16x2 mm
- w zestawie nypel 1" z uszczelnieniem



N-RKPT-EXT

Zestaw przedłużający 1" do rozdzielacza, z zaworem termostatycznym

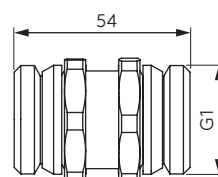
- zawór termostatyczny wyposażony w pokrętkę do ręcznej regulacji z możliwością podłączenia głowicy termoelektrycznej M30x1,5
- nypel G1/2 ze złączką do rury wielowarstwowej 16x2 mm
- w zestawie nypel 1" z uszczelnieniem



N-RKPO-EXT

Zestaw przedłużający 1" do rozdzielacza, z zaworem odcinającym

- zawór odcinający
- nypel G1/2 ze złączką do rury wielowarstwowej 16x2 mm
- w zestawie nypel 1" z uszczelnieniem



N05ZOR

Nypel mosiężny z uszczelnieniem, 1"