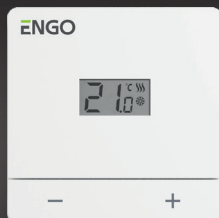


ENGO
CONTROLS

EASY

24V AC

Przewodowy regulator temperatury, 24V



EASY-24W



EASY-24B

Skrócona instrukcja

Ver. 1.2
Data wydania: VII 2024
Soft: v0.6



Producent:
Engo Controls sp z o.o. sp. k.
ul. Rolna 4
43-262 Kobielice
Polska

www.engocontrols.com

Dane techniczne

Zasilanie	24V AC
Max obciążenie	3 (1) A
Zakres regulacji temperatury	5 – 35°C
Dokładność wskazania temp.	0,1°C
Algorytm sterujący	TPI lub Histereza ($\pm 0.2^{\circ}\text{C}$ do $\pm 2^{\circ}\text{C}$)
Komunikacja	Przewodowa
Wyjście sterujące	COM / NO (beznapięciowe)
Stopień ochrony	IP30
Wymiary	80 x 80 x 22 mm

Wprowadzenie

Natynkowy regulator temperatury, zasilany 24V AC. Służy do przewodowego sterowania urządzeniami oraz systemami grzewczymi lub chłodzącymi. Jego działanie polega na utrzymywaniu komfortowych warunków w pomieszczeniu, zgodnie z nastawioną przez użytkownika stałą temperaturą. Podłącza się go bezpośrednio do źródła ciepła, siłownika termoelektrycznego lub listwy sterującej. Dla lepszego dopasowania, model jest dostępny w dwóch kolorach. Bezpieczny, niezawodny, łatwy w obsłudze.

Cechy produktu

- komunikacja przewodowa
- wyjście beznapięciowe
- algorytm TPI idealny dla ogrzewania podłogowego
- przełącznik OGRZEWANIE / GOTOWOŚĆ / CHŁODZENIE

Bezpieczeństwo

Używać zgodnie z regulacjami obowiązującymi w danym kraju oraz na terenie UE. Urządzenie należy używać zgodnie z przeznaczeniem, utrzymując je w suchym stanie. Produkt wyłącznie do użytku wewnątrz budynków. Przed rozpoczęciem prac instalacyjnych oraz przed użytkowaniem produktu, należy zapoznać się z całością instrukcji.

Zgodność produktu

Produkt jest zgodny z następującymi dyrektywami UE: 2014/30/UE, 2014/35/UE, 2011/65/UE.

Instalacja

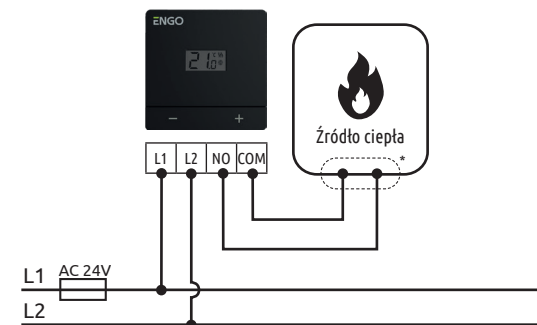
Instalacja musi zostać przeprowadzona przez wykwalifikowaną osobę, posiadającą odpowiednie uprawnienia elektryczne, zgodnie z normami i przepisami obowiązującymi w danym kraju oraz na terenie UE. Producent nie ponosi odpowiedzialności za postępowanie niezgodne z instrukcją.

UWAGA:

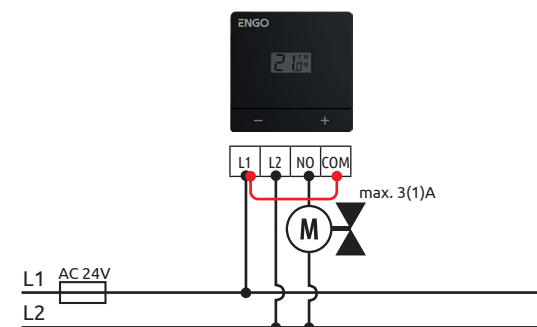
Dla całej instalacji mogą występować dodatkowe wymogi ochrony, za których zachowanie odpowiada instalator.

Schematy podłączeń

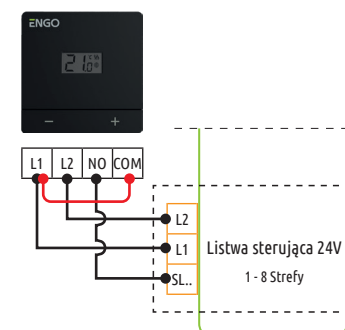
a) Schemat podłączenia do źródła ciepła



b) Schemat podłączenia do siłownika 24V



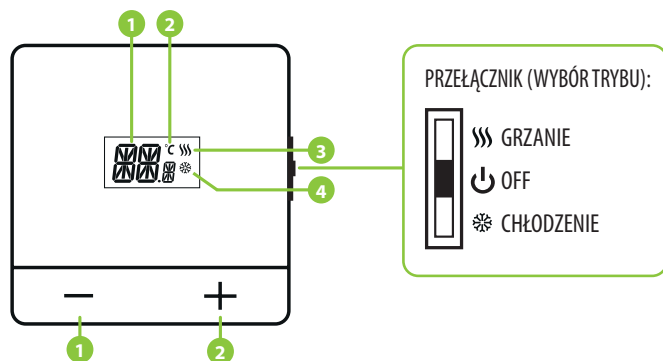
c) Schemat podłączenia do listwy sterującej 24V AC



Legenda:

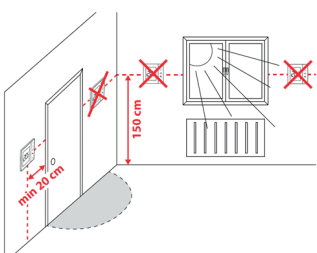
- Kocioł (podłączenie kotła*)** - styki w kotle do podłączenia regulatora ON/OFF (wg instrukcji kotła).
- Siłownik zaworu 24V
- L1, L2** zasilanie 24V AC
- COM, NO** styki beznapięciowe wyjściowe
- SL..** wejście sterujące 24V AC w listwie
- bezpiecznik

Opis wyświetlacza LCD + opis przycisków



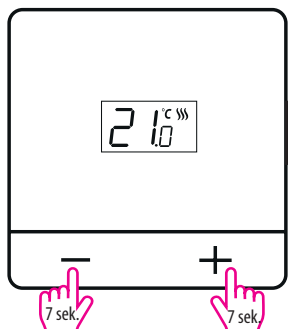
- | | |
|--|---------------------|
| 1. Aktualna / zadana temperatura w pomieszczeniu | 1. Przycisk "MINUS" |
| 2. Jednostka temperatury | 2. Przycisk "PLUS" |
| 3. Ikona grzania | |
| 4. Ikona chłodzenia | |

Wybór właściwej lokalizacji regulatora



Aby regulator pracował prawidłowo, należy go zamontować w odpowiednim miejscu. Najlepiej ok. 150 cm nad poziomem podłogi, z dala od źródeł ciepła lub chłodu. Ponadto, nie należy montować regulatora za zasłonami lub innymi przeszkodami oraz w miejscach o dużej wilgotności, gdyż uniemożliwi to dokładny pomiar temperatury w pomieszczeniu. Nie zaleca się montować regulatora na ścianie zewnętrznej, w przeciągu lub w miejscu, gdzie będzie narażony na bezpośrednie działanie promieni słonecznych.

Zablokuj / Odblokuj klawisze regulatora



Aby zablokować klawisze regulatora, naciśnij i przytrzymaj jednocześnie przyciski **-** oraz **+** przez 7 sekund. Po pojawieniu się komunikatu **LOc** puść klawisze. Regulator jest zablokowany.

Aby odblokować klawisze regulatora, naciśnij i przytrzymaj jednocześnie przyciski **-** oraz **+** przez 7 sekund. Po pojawieniu się komunikatu **UNL** puść klawisze. Regulator jest odblokowany.

Parametry serwisowe

EKRAN GŁÓWNY

Aby wejść w menu serwisowe, naciśnij przyciski „MINUS” i „PLUS” przez 5 sekund.

1 WYBIERZ ALGORYTM STEROWANIA

UFH - ogrzewanie podłogowe
RAD - ogrzewanie grzejnikowe
ELE - ogrzewanie elektryczne
H - histereza w zakresie od 0,4°C do 4,0°C
Przykładowo: H = 0,4°C ± 0,2°C

2 MIN. TEMP ZADANA

Ustaw minimalną temperaturę zadaną.

3 MAX. TEMP ZADANA

Ustaw maksymalną temperaturę zadaną.

4 KALIBRACJA TEMPERATURY

Istnieje możliwość kalibracji wyświetlanej temperatury w krokach co 0,1°C (od -3,5°C do +3,5°C).

5 STEROWANIE WYJŚCIEM

Wybierz czy wyjście regulatora ma działać jako NO = Normalnie Otwarte lub NC = Normalnie Zamknięte

6 RESET

Zresetuj ustawienia regulatora do wartości domyślnych.

