

Ramka do regulatorów serii E20, EASY



**EBEZELB**



**EBEZELW**

### Skrócona instrukcja

**Producent:**

Engo Controls S.C.  
43-262 Kobielice  
ul. Rolna 4  
Polska

**Dystrybutor:**

QL CONTROLS Spz o.o. Sp. k.  
43-262 Kobielice  
ul. Rolna 4  
Polska



Ver. 1.3  
Data wydania: II 2024

[www.engocontrols.com](http://www.engocontrols.com)

## Wprowadzenie

Minimalistyczna i elegancka ramka do montażu natynkowego regulatorów temperatury EASY oraz E20 - wszystkich wariantów. Dostępna w kolorze białym lub czarnym.

## Kompatybilne produkty



EASY230B / EASY230W  
EASYBATB / EASYBATW

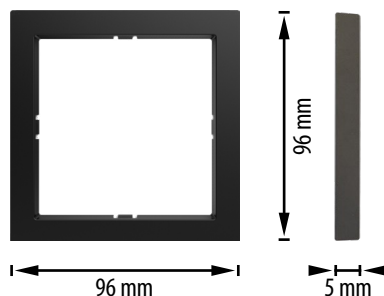


E20B230ZB / E20W230ZB  
E20BBATZB / E20WBATZB  
E20iBWIFI / E20iWWIFI

## Instalacja

Instalacja musi zostać przeprowadzona przez wykwalifikowaną osobę, posiadającą odpowiednie uprawnienia elektryczne, zgodnie z normami i przepisami obowiązującymi w danym kraju oraz na terenie UE.

## Wymiary



## Dane techniczne

Wymiary	96 x 96 x 5 mm
Materiał	plastik
Kolor	czarny lub biały
Powierzchnia	matowa

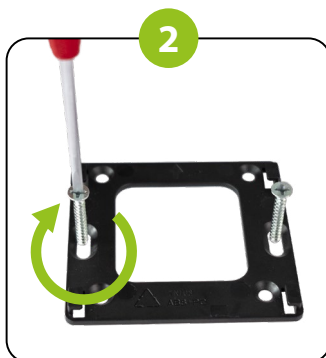
## Montaż ramki na przykładzie regulatora EASY



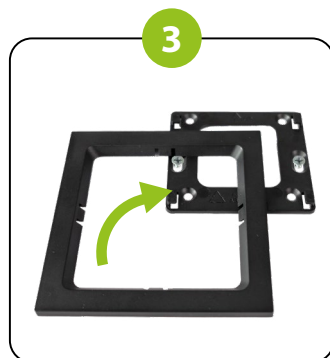
**Uwaga:** Przed montażem ramki wyłącz zasilanie regulatora



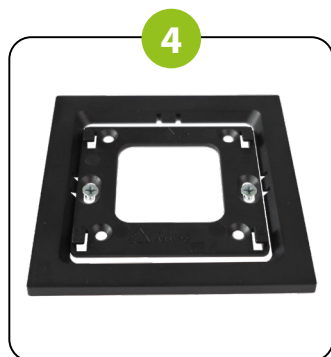
1  
Przygotuj ramkę  
oraz regulator



2  
Przykręć płytkę montażową  
do puszki



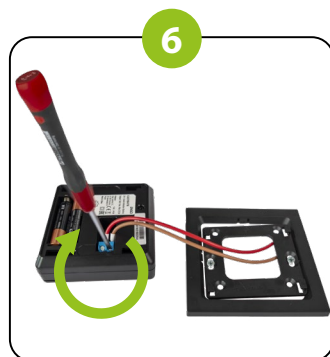
3  
Nałóż ramkę na płytkę  
montażową



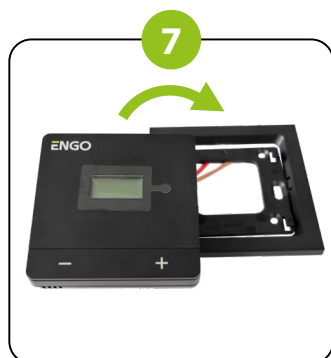
4  
Upewnij się, że ramka  
wisi równo



5  
Włóż baterie do regulatora  
(dotyczy wersji bateryjnej)



6  
Podłącz przewody  
do regulatora



7  
Nałóż regulator  
na ramkę



8  
Zaczepek regulator na płytce  
montażowej



9  
Regulator w ramce jest  
gotowy do pracy