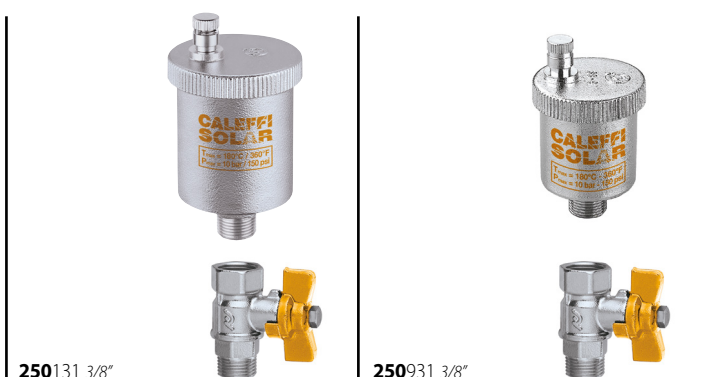


**Funkcja**

Automatyczne odpowietzniki są używane podczas fazy napełniania i uruchamiania instalacji solarnych w celu usunięcia dużych ilości powietrza, powstałego w obiegach. Ta seria automatycznych odpowietzników została specjalnie zaprojektowana do pracy w wysokiej temperaturze z glikolem, co jest typowe dla instalacji solarnych.

**Zakres produktów**

**Specyfikacja techniczna**
**Automatyczny odpowietznik**

- Materiały:
- korpus:
  - pokrywa:
  - trzpień kontrolny:
  - pływak:
  - uszczelnienia:

mosiądz EN 12165 CW617N, chromowany  
mosiądz EN 12165 CW617N, chromowany  
stop odporny na odcynkowanie **CR**  
EN 12164 CW602N  
polimer o wysokiej wytrzymałości  
elastomer o wysokiej wytrzymałości

**Zawór odcinający**

- Materiały:
- korpus:
  - kula:
  - uszczelnienie:

mosiądz EN 12165 CW617N, chromowany  
mosiądz EN 12164 CW614N, chromowany  
elastomer o wysokiej wytrzymałości

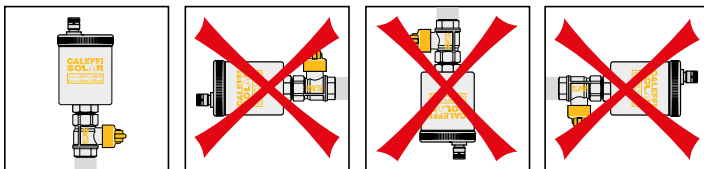
Medium: woda, roztwory glikolu  
Maksymalne stężenie glikolu: 50 %  
Zakres temperatury pracy: - automatyczny odpowietznik: -30–180 °C  
- zawór odcinający: -30–200 °C  
Maksymalne ciśnienie pracy: 10 bar  
Maksymalne ciśnienie upustu automatycznego odpowietznika: (250131) 5 bar  
(250931) 2,5 bar

Przylązca: 3/8" GZ (ISO 228-1)

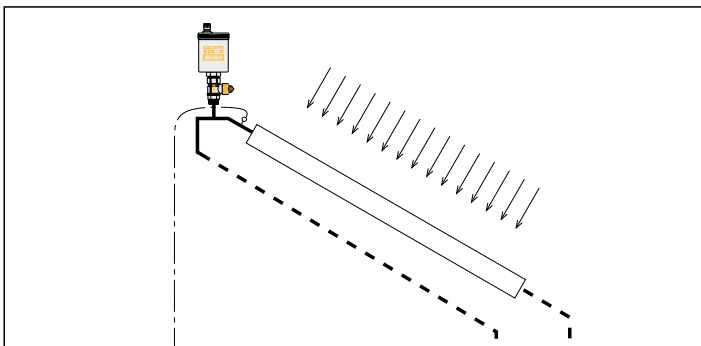
## Montaż

Automatyczne odpowietrzniki z serii 250 muszą być montowane pionowo, zazwyczaj na górze paneli instalacji solarnej, oraz w punktach obiegu gdzie gromadzą się pęcherzyki powietrza.

**Zawory odpowietrzające muszą zostać odcięte po usunięciu powietrza z instalacji.**

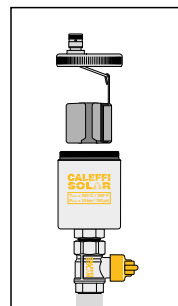


## Schemat zastosowania



## Konserwacja

Automatyczny odpowietrznik jest zaprojektowany tak aby była możliwa kontrola jego wewnętrznego mechanizmu. Dostęp do ruchomych elementów odpowiedzialnych za usuwanie powietrza uzyskuje się przez zdjęcie górnej pokrywy. Zawór odcinający może być używany do wykonania prac konserwacyjnych i zamknięcia po fazie napełnienia.



## Bezpieczeństwo

Automatyczny odpowietrznik musi być zamontowany przez wykwalifikowanego technika zgodnie z obowiązującymi przepisami i/lub lokalnymi wymaganiami. Jeśli zawór nie jest zamontowany, uruchomiony i konserwowany zgodnie z tą instrukcją, może nie działać prawidłowo i stanowić zagrożenie dla użytkownika. Należy upewnić się, że wszystkie połączenia są szczelne. Podczas wykonywania połączeń hydraulicznych należy uważać, aby nie przeciążyć mechanicznie gwintów, ponieważ z czasem może to prowadzić do pęknięcia i wycieku, stanowiąc zagrożenie dla mienia i ludzi. Temperatura wody powyżej 50 °C może spowodować poważne oparzenia. Podczas montażu, uruchomienia i konserwacji odpowietrznika, należy podjąć wszelkie działania, aby temperatura wody nie zagrażała ludziom.



**Pozostawić tę instrukcję użytkownikowi**